

**Sistemi di puntellamento**  
Shoring systems  
Étaieiment



# Puntelli telescopici standard

## Standard telescopic props

## Étai série standard

### Descrizione

Adatti per ogni tipo di puntellazione.  
Pratici, economici e resistenti!  
Vasta gamma di tipologie  
e dimensioni per soddisfare  
le esigenze di tutti.

### Caratteristiche costruttive

- Tubi in acciaio S235JR.
- Tubo interno ø 48,3 mm.
- Tubo Esterno ø 56 o 57 mm.
- ø gancio da 12 a 14 mm.
- Anticesoiamento per la mano.
- Antisfilamento brevettato.

### Finiture

Verniciatura per immersione  
di colore Rosso RAL 3009,  
zincatura elettrolitica o a caldo.

### Norme di riferimento

Produzione: DPR 164/56 Art. 7.  
Tubi: UNI EN10219-1/2.  
Zincatura a caldo: UNI EN 40.  
Zincatura elettrolitica: UNI EN12329.  
Certificato Croato: I-L2-807133.

### Description

Suitable for all types of shoring.  
Practical, economical and resilient!  
Wide range of types and dimensions  
to satisfy all your needs.

### Construction features

- Tubes in steel grade S235JR.
- Internal tube ø 48,3 mm.
- External tube ø 56 or 57 mm.
- ø of the pin from 12 to 14 mm.
- No crushing of the hand.
- Patented inner tube stop.

### Finishes

Immersion painting in red colour  
RAL 3009, electrolytic or hot dip  
galvanization.

### Reference standards

Production: DPR 164/56 Art. 7.  
Tubes: UNI EN10219-1/2.  
Hot dip galvanization: UNI EN 40.  
Electrolytic galvanization: UNI EN12329.  
Croatian certificate: I-L2-807133.

### Description

Convient pour tous les types  
d'étalement.  
Pratiques, économiques et résistants!  
vaste gamme de modèles  
et de dimensions pour satisfaire  
les besoins de tous.

### Caractéristiques techniques

- Tubes en acier S235JR.
- Coulisse ø 48,3 mm.
- Fût ø 56 ou 57 mm.
- ø broche de 12 à 14 mm.
- Garde à la main.
- Anti déboitement breveté.

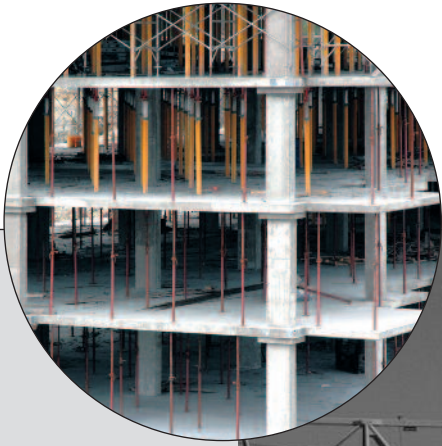
### Finissage

Peinture par immersion rouge RAL 3009,  
galvanisation électrolytique ou à chaud.

### Normes de référence

Fabrication: DPR 164/56 Art. 7.  
Tubes: UNI EN10219-1/2.  
Galvanisation à chaud: UNI EN 40.  
Galvanisation électrolytique: UNI EN12329.  
Croate certificat: I-L2-807133.







## Puntello a piastra bombata

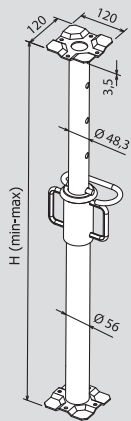
### Prop with grooved plate

### Étais platine bombé

- Gancio  $\varnothing$  12 mm
- Maniglie del manicotto  $\varnothing$  12 mm
- Rondella bombata
- Dispositivo di regolazione fine a manicotto
- Lunghezza manicotto 135 mm
- Verniciatura per immersione
- Pacchi da 50 pezzi

- Pin  $\varnothing$  12 mm
- Sleeve's handles  $\varnothing$  12 mm
- Grooved washer
- Fine adjustment with steel sleeve
- Sleeve's length 135 mm
- Immersion painting
- Packages of 50 pieces

- Broche  $\varnothing$  12 mm
- Poignées  $\varnothing$  12 mm
- Rondelle bombé
- Écrou pour le réglage fin
- Écrou longueur 135 mm
- Peinture par immersion
- Colis de 50 pièces cerclé



#### Dimensioni disponibili

Available dimensions

Dimensions disponibles

Cod.	H min/m	H max/m	Peso/kg
PB090	0,50	0,90	4,00
PB120	0,70	1,20	4,90
PB180	1,00	1,80	6,10
PB290	1,60	2,90	8,30
PB320	1,80	3,20	8,90
PB360	2,00	3,60	9,90
PB380	2,20	3,80	10,30
PB400	2,20	4,00	10,90
PB450	2,50	4,50	12,00
PB500	3,00	5,00	13,50
PB550	3,00	5,50	14,00

#### Tabella di carico utilizzabile in KN – 1 KN = 102 kg

Table of admitted loads in KN – 1KN = 102 kg

Diagramme de charge maximale admissibles en KN – 1 KN = 102 kg

H(m)	PB290	PB320	PB360	PB400	PB450	PB500	PB550
1,60	7,05						
1,80		8,03					
2,00			7,23				
2,20	6,75			8,28			
2,50		7,54			7,63		
2,80			8,23				
2,90	6,00						
3,00				6,85		7,08	7,08
3,20		3,78					
3,50					4,68		
3,60			3,30				
4,00				2,90		3,25	3,25
4,50					2,58		
5,00						1,98	
5,50							1,30

- Coefficiente di sicurezza considerato = 4.  
Per le misure inferiori al puntello PB290 considerare un carico di utilizzo di 6KN per tutte le estensioni.
- Considered safety factor = 4.  
For all props less than PB290, consider an admitted load of 6KN for all extensions
- Facteur de sûreté utilisée = 4.  
Pour tous les étais plus petits de PB290, considerer une charge maximale admissible de 6KN pour toutes les extensions.