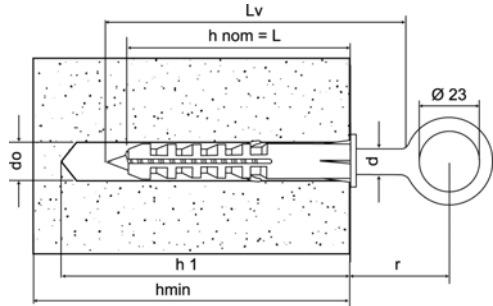
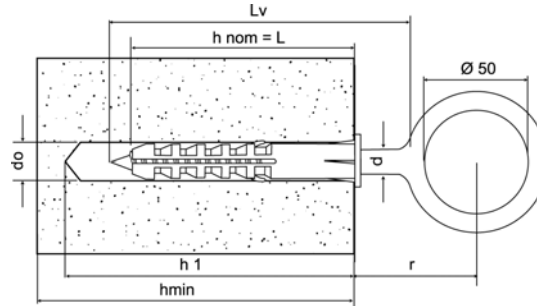


DATI TECNICI - TECHNICAL DATA

Occhio Ø23 - Eye Ø23



Occhio Ø50 - Eye Ø50



- do = diametro foro / hole diameter
- h1 = profondità minima foro / minimum hole depth
- hnom = profondità minima di posa / nominal embedment depth
- hmin = spessore minimo supporto / minimum support thickness
- d = diametro vite / screw diameter
- Lv = lunghezza vite / screw length
- L = lunghezza ancorante / anchor length
- r = sporgenza / protrusion

Tassello / Plug

Ancorante - Plug do x L	h1 [mm]	hnom [mm]	hmin [mm]	Cod.
Ø14x100	120	100	160	60001014100

Occhio saldato Ø23 / Welded Eye Ø23

Occhio - Eye dxLv	Ø interno occhio Internal eye Ø	r [mm]	Cod.
Ø12x120	23	35	85302b12120
Ø12x160		75	85302b12160
Ø12x190		105	85302b12190
Ø12x230		145	85302b12230
Ø12x300		215	85302b12300
Ø12x350		265	85302b12350

Occhio saldato Ø23 / Welded Eye Ø23

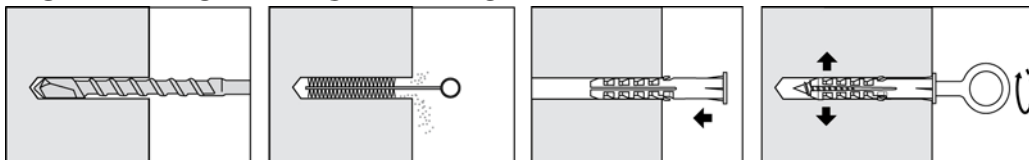
Occhio - Eye dxLv	Ø interno occhio Internal eye Ø	r [mm]	Cod.
Ø12x120	50	50	85310b12120
Ø12x160		90	85310b12160
Ø12x200		130	85310b12200

SUPPORTI - BASE MATERIALS

● idoneo / suitable applications ◐ parzialmente indicato / partially suitable applications

- calcestruzzo / concrete
- ◐ mattone semipieno / honeycomb brick
- ◐ blocco forato cemento / hollow dense aggregate block
- pietra compatta / solid stone
- ◐ mattone pieno / solid brick
- ◐ blocco forato Poroton / light weight honeycomb brick
- ◐ blocco forato Leca / hollow light aggregate block

INSTALLAZIONE - INSTALLATION



CARATTERISTICHE ANCORANTE - ANCHOR FEATURES

Tipo Type	Materiale Material	Rivestimento Coating
Occhiolo Eye	acciaio cl. 5.8 steel grade 5.8	zincatura bianca $\geq 5\mu\text{m}$ ISO 4042 white zinc plated $\geq 5\mu\text{m}$ ISO 4042
Tassello Plug	Nylon Pa6	-

CARICHI AMMISSIBILI (consigliati) - RECOMMENDED LOADS

Ancorante singolo senza influenza derivante da distanza dal bordo o interasse in **calcestruzzo C20/25** non fessurato.
Single anchor with large anchor spacing and edge distances in non-cracked **concrete C20/25**

Tipo ancorante Anchor diameter			Ø14x100
Diametro foro Hole diameter	d_o	[mm]	14
Profondità minima di posa Nominal embedment depth	h_{nom}	[mm]	100
Trazione ⁽¹⁾ Tensile ⁽¹⁾	N_{cons}	[kN]	4,5
Distanza dal Bordo ⁽²⁾ Edge distance ⁽²⁾	C	[mm]	150
Interasse ⁽²⁾ Spacing ⁽²⁾	S	[mm]	250
Momento flettente Bending moment	M_{cons}	[Nm]	45

1kN = 100 kgf

⁽¹⁾ I carichi ammissibili derivano dai carichi medi di rottura e sono comprensivi del coefficiente di sicurezza totale $\gamma=6$.

The recommended loads derive from the mean ultimate loads and are inclusive of the total safety factor $\gamma=6$.

⁽²⁾ Dati indicativi.

Indicative data.

In assenza di marcatura CE, i carichi consigliati derivano da prove eseguite presso il laboratorio Friulsider nel rispetto delle norme di riferimento. I valori di carico riportati hanno valore solo se l'installazione è stata eseguita correttamente. Il progettista è responsabile del dimensionamento e del numero degli ancoraggi.

In the absence of CE markings, the recommended loads derive from tests carried out in the Friulsider laboratory in accordance with the appropriate standards. The load values are only valid if the installation has been carried out correctly. The design engineer is responsible for the designing and calculation of the fixing.