

Sigillante Bituminoso - SB



Sigillante Bituminoso è un sigillante adesivo a base di bitume elastoplastico applicabile a freddo. Il materiale una volta rappreso, è plastico e riagglomerante e in caso di rottura si autoripara. Garantisce applicazioni durevoli e resiste all'immersione in acqua permanente.

Supporti compatibili: calcestruzzo, laterizio, pietra e metallo.

CARATTERISTICHE

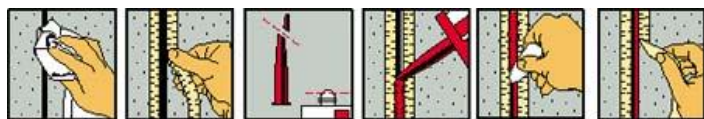
- **Applicabile anche su supporti umidi**
- Formulazione tixotropica, non cola
- Estremamente resistente ai raggi solari e agli agenti atmosferici

CAMPI DI APPLICAZIONE

- Guaine bituminose e plastiche
- Impermeabilizzazione di camini e scossaline
- Tegole canadesi

APPLICAZIONE

- Le pareti del giunto devono essere pulite, asciutte ed esenti da sporco, polvere, ruggine, olio od altre sostanze contaminanti. Le superfici non porose devono essere pulite con solvente.
- Applicare del nastro adesivo ai margini del giunto.
- Aprire la cartuccia e tagliare il becco del beccuccio a 45° con un diametro pari alla larghezza del giunto.
- Applicare il sigillante lungo il giunto erogando in modo uniforme.
- Livellare con la spatola da silicone ed eventualmente rifinire con un dito bagnato con acqua e sapone.
- Dopo l'applicazione togliere il nastro adesivo e pulire gli accessori utilizzati. Il sigillante non indurito può essere rimosso utilizzando un solvente, mentre il sigillante indurito può essere rimosso solo meccanicamente.



Caratteristiche tecniche

Tipo di reticolazione	Bitume elastomero
Peso specifico	1.25 g/cm ³
Consistenza	Tixotropica
Tempo di lavorabilità	10-25 min*
Temperatura di applicazione	+1°C/+35°C
Resistenza alla temperatura	-35°C/+130°C
Movimento di lavoro	10 %

*+23°C e 50% Umidità relativa

MAGAZZINAGGIO

A condizione che il prodotto venga stoccato in luogo fresco ed asciutto (< 25°C) in contenitori integri ed al riparo dagli agenti atmosferici, le sue proprietà rimangono inalterate fino a **24 mesi**.

LIMITAZIONI

Non adatto su superfici che trasudano oli, solventi o plastificanti. Non usare a contatto con elastomeri organici come ad esempio EPDM, APTK e neoprene.

COLORI DISPONIBILI



Nero

Codice	Descrizione	Contenuto	Imballo pz.
553127	SB	310 ml	12