

TUBI PIEGHEVOLI AUTOESTINGUENTI ARCOBALENO

TUBO PIEGHEVOLE MEDIO FK 15

Sigla: FK15	Resistenza di isolamento: > 100 MΩ a 500 V per 1 minuto
Colore: bianco naturale, nero, verde, azzurro, marrone, lilla	Rigidità dielettrica: > 2000 V a 50 Hz per 15 minuti
Materiale: PVC	Resistenza alla propagazione della fiamma: autoestinguente in meno di 30 secondi
Lunghezza di fornitura: in base al diametro	Campo di impiego: impianti elettrici e/o trasmissione dati in ambienti ordinari e particolari
Normativa: EN 61386-1 (CEI 23-80); EN 61386-22 (CEI 23-82)	Tipo di posa: prevalentemente incassati a pavimento, parete e soffitto. Idonei nelle applicazioni all'interno di controsoffitti e pavimenti flottanti
Classificazione: 3321	
Resistenza alla compressione: 750 N	
Resistenza all'urto: 2 kg da 100 mm (2 J)	
Temperatura di installazione: -5°C/+60°C	

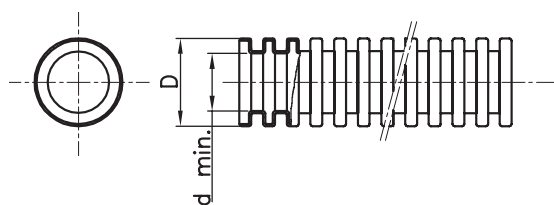
TUBO PIEGHEVOLE HALOGEN FREE AUTORINVENENTE - AUTOESTINGUENTE

TUBO PIEGHEVOLE MEDIO ICTA

Sigla: ICTA	Resistenza di isolamento: > 100 MΩ a 500 V per 1 minuto
Colore: grigio RAL 7035 - grigio scuro - verde - blu	Rigidità dielettrica: > 2000 V a 50 Hz per 15 minuti
Materiale: polipropilene autoestinguente halogen free secondo la norma EN 50267-2-2 (CEI 20-37/2-2)	Resistenza alla propagazione della fiamma: autoestinguente in meno di 30 sec.
Lunghezza di fornitura: in base al diametro	Campo di impiego: impianti elettrici e/o trasmissione dati in ambienti ordinari e particolari. Particolarmente adatti per impianti in ambienti aperti al pubblico: scuole, cinema, teatri, metropolitane, etc...
Normativa: EN 61386-1 (CEI 23-80); EN 61386-22 (CEI 23-82)	Tipo di posa: prevalentemente incassati a pavimento, parete e soffitto annegati nel calcestruzzo. Idonei nelle applicazioni all'interno di controsoffitti e pavimenti flottanti
Classificazione: 3422	
Resistenza alla compressione: 750 N	
Resistenza all'urto: 2 kg da 300 mm (6 J)	
Temperatura di installazione: -5°C/+90°C	

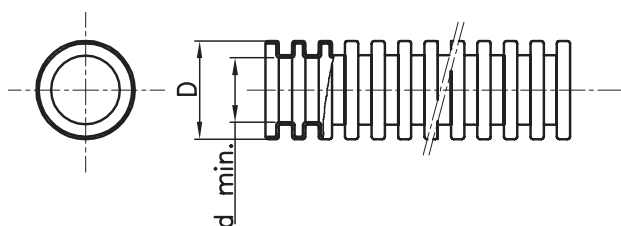
TABELLE DIMENSIONALI

FK 15 - TUBO PIEGHEVOLE MEDIO ARCOBALENO



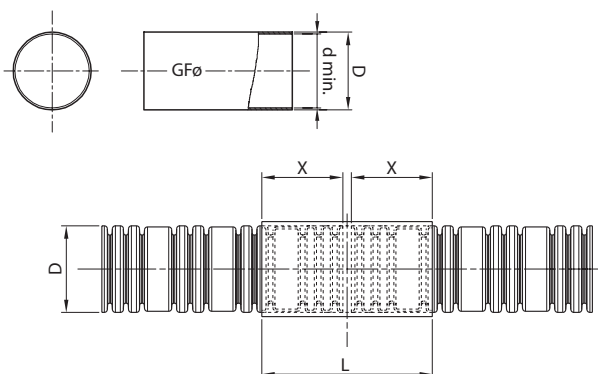
Bianco naturale		Nero		Verde		Azzurro		Marrone		Lilla		Ø (mm) tubi	D	d. min.	
Senza sonda tiracavo	Con sonda tiracavo	Senza sonda tiracavo	Con sonda tiracavo	Senza sonda tiracavo	Con sonda tiracavo	Senza sonda tiracavo	Con sonda tiracavo	Senza sonda tiracavo	Con sonda tiracavo	Senza sonda tiracavo	Con sonda tiracavo				
Codice		Codice		Codice		Codice		Codice		Codice					
DX 16 216	DX 16 316	DX 15 016	DX 15 116	DX 15 216	DX 15 316	DX 15 416	DX 15 516	DX 15 616	DX 15 716	DX 15 816	DX 15 916	16	16	0 -0,3	10,7
DX 16 220	DX 16 320	DX 15 020	DX 15 120	DX 15 220	DX 15 320	DX 15 420	DX 15 520	DX 15 620	DX 15 720	DX 15 820	DX 15 920	20	20	0 -0,3	14,1
DX 16 225	DX 16 325	DX 15 025	DX 15 125	DX 15 225	DX 15 325	DX 15 425	DX 15 525	DX 15 625	DX 15 725	DX 15 825	DX 15 925	25	25	0 -0,4	18,3
DX 16 232	DX 16 332	DX 15 032	DX 15 132	DX 15 232	DX 15 332	DX 15 432	DX 15 532	DX 15 632	DX 15 732	DX 15 832	DX 15 932	32	32	0 -0,4	24,3
DX 16 240	DX 16 340	DX 15 040	DX 15 140	DX 15 240		DX 15 440		DX 15 640		DX 15 840		40	40	0 -0,4	31,2
DX 16 250	DX 16 350	DX 15 050	DX 15 150	DX 15 250		DX 15 450		DX 15 650		DX 15 850		50	50	0 -0,5	39,6
DX 16 263	DX 16 363	DX 15 063	DX 15 163									63	63	0 -0,6	50,6

ICTA - TUBO PIEGHEVOLE MEDIO HALOGEN FREE AUTORINVENENTE - AUTOESTINGUENTE



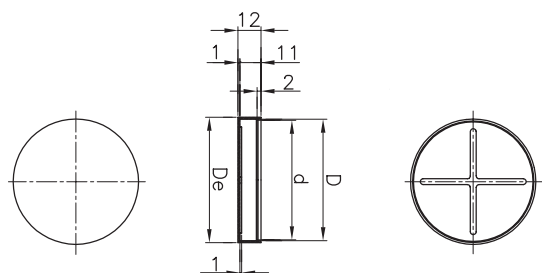
Grigio RAL 7035		Grigio scuro		Verde		Azzurro		Ø (mm) tubi	D	d. min.	
Senza sonda tiracavo	Con sonda tiracavo	Senza sonda tiracavo	Con sonda tiracavo	Senza sonda tiracavo	Con sonda tiracavo	Senza sonda tiracavo	Con sonda tiracavo				
Codice	Codice	Codice	Codice	Codice	Codice	Codice	Codice				
DX 20 016	DX 20 116	DX 20 416	DX 20 516	DX 22 016	DX 22 116	DX 23 016	DX 23 116	16	16	0 -0,3	10,7
DX 20 020	DX 20 120	DX 20 420	DX 20 520	DX 22 020	DX 22 120	DX 23 020	DX 23 120	20	20	0 -0,3	14,1
DX 20 025	DX 20 125	DX 20 425	DX 20 525	DX 22 025	DX 22 125	DX 23 025	DX 23 125	25	25	0 -0,4	18,3
DX 20 032	DX 20 132	DX 20 432	DX 20 532	DX 22 032	DX 22 132	DX 23 032	DX 23 132	32	32	0 -0,4	24,3
DX 20 040	DX 20 140	DX 20 440	DX 20 540	DX 22 040	DX 22 140	DX 23 040	DX 23 140	40	40	0 -0,4	31,2
DX 20 050	DX 20 150	DX 20 450	DX 20 550	DX 22 050	DX 22 150	DX 23 050	DX 23 150	50	50	0 -0,5	39,6
DX 20 063	DX 20 163	DX 20 463	DX 20 563	DX 22 063	DX 22 163	DX 23 063	DX 23 163	63	63	0 -0,6	50,6

MANICOTTO PER TUBO PIEGHEVOLE



Codice	Ø Tubi	D	d. min.	L	X
DX 52 016	16	17,9	15,9	60	16
DX 52 020	20	21,9	19,9		20
DX 52 025	25	26,8	24,8		25
DX 52 032	32	33,8	31,8	80	30
DX 52 040	40	41,8	39,8		32
DX 52 050	50	51,8	49,8	125	42
DX 52 063	63	64,7	62,7		50

TAPPO PER TUBO PIEGHEVOLE



Codice	Per tubi Ø (mm)	D	De	d.
DX 52 116	16	16	18	15
DX 52 120	20	20	22	19
DX 52 125	25	25	27	24
DX 52 132	32	32	34	31
DX 52 140	40	40	42	39
DX 52 150	50	50	52	49
DX 52 163	63	63	65	62