

# BLOCCO YTONG TAGLIO TERMICO

**Il sistema ideale per  
correggere i ponti termici  
e frenare la risalita  
di umidità capillare  
nelle murature**

## CHE COS'È

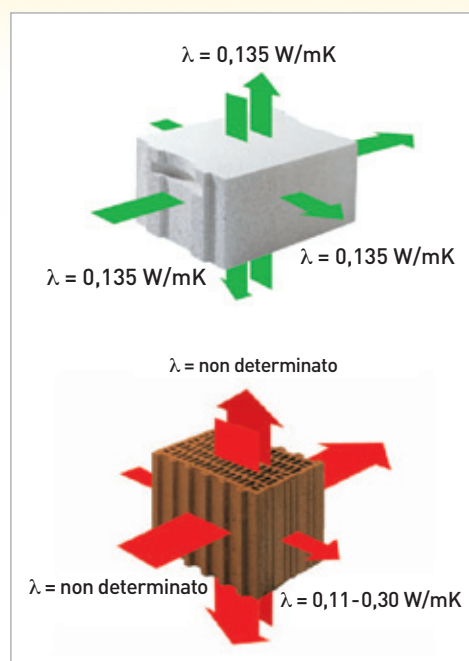
Il blocco YTONG Taglio Termico (TT) permette di frenare efficacemente la risalita di umidità capillare. Generalmente i mattoni hanno un grado di assorbimento d'acqua per capillarità, pertanto necessitano di determinati accorgimenti nei punti critici dell'edificio, per evitare la risalita di umidità e tutte le patologie che ne conseguono: tracce di umidità, sfarinamenti, muffe e in casi estremi distacco dell'intonaco. Il blocco YTONG TT consente di evitare tali

patologie e garantisce una muratura sana e isolata. Permette di correggere adeguatamente i ponti termici tipici dei muri tradizionali.

Infatti i mattoni forati hanno un isolamento termico in direzione verticale nettamente inferiore rispetto alla direzione orizzontale, proprio a causa della presenza dei fori, quindi nei punti critici dove il muro si trova a contatto con: la fondazione; il pavimento del piano terra o di separazione con ambienti non riscaldati; i bordi delle finestre e la gronda della copertura. Si formano ponti termici che possono generare fenomeni di condensa e muffe.

## LA NORMATIVA

I D.M. 26/03/2015, di attuazione della Legge 90/2013 in vigore dal 1/8/2015, ribadiscono l'importanza dei ponti termici, imponendo di verificare puntualmente tutti i punti critici e di tener conto delle relative dispersioni nel bilancio energetico totale dell'edificio.



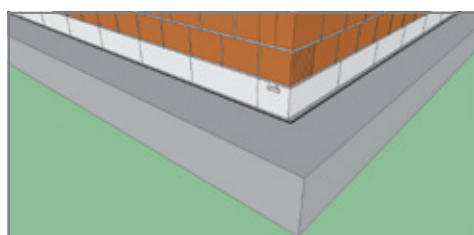
**COSTRUIRE IL FUTURO, RIQUALIFICARE L'ESISTENTE**

**YTONG®**

Codice articolo	Dimensioni			Blocchi per pallet n.	Altezza pallet cm	Sviluppo in metri lineari per pallet m	Volume blocchi per pallet m <sup>3</sup>	Peso pallet kg
	Lungh.	Alt.	Spess.					
10013228	62,5	25	10	72	130	45	1,125	850
10013229			12	60	130	37,5	1,125	850
10013230		20	24	40	130	25	1,20	960
10013231			30	32	130	20	1,20	960

Conduttività Termica $\lambda$	Densità nominale	Res. compr. muratura	Res. taglio muratura	Reazione al fuoco	Resistenza al fuoco	Dimensioni blocco l x h x sp.
W/mK	kg/m <sup>3</sup>	N/mm <sup>2</sup>	N/mm <sup>2</sup>	Euroclasse	-	cm
0,135	550	2,8	0,3	A1	EI180	62,5 x 25 x 10
0,143	575				REI180 / EI240	62,5 x 25 x 12
		REI240 / EI240	62,5 x 20 x 24			
						62,5 x 20 x 30

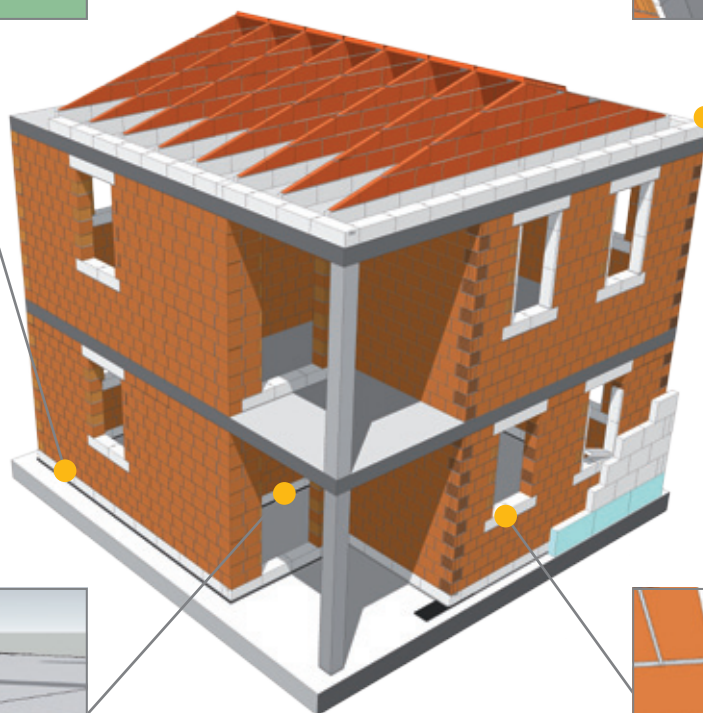
## COME CORREGGERE I PONTI TERMICI DEGLI EDIFICI TRADIZIONALI



Nodo costruttivo:  
piede della muratura esterna



Nodo costruttivo:  
parapetto della terrazza



Sp. 10 cm e Sp. 12 cm

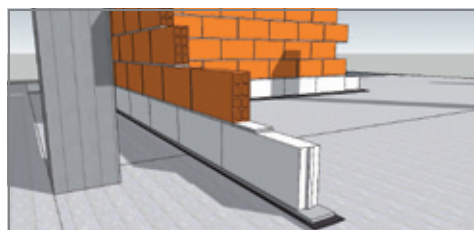


$\lambda = 0,135 \text{ W/mK}$   $f_k = 2,8 \text{ MPa}$

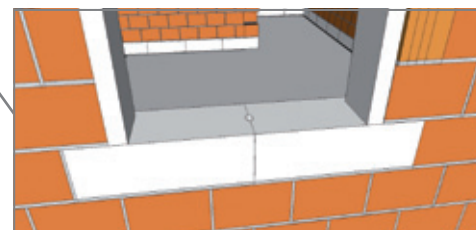
Sp. 24 cm e Sp. 30 cm



$\lambda = 0,143 \text{ W/mK}$   $f_k = 2,8 \text{ MPa}$



Nodo costruttivo:  
piede della muratura interna



Nodo costruttivo:  
davanzale del serramento

YTONG®, Multipor® e Xella® sono marchi registrati di Xella Group.

Scheda\_YTONG\_TT/Gi&Gi/01/16/0000/1

**Nota:** La presente brochure è edita dalla Xella Italia S.r.l. I dati e le indicazioni contenute nella presente brochure e in tutte le nostre pubblicazioni hanno carattere esclusivamente esemplificativo ed informativo e rispondono agli standard attuali della tecnica delle costruzioni YTONG al momento della stampa. I dati e le indicazioni riportati nella presente brochure possono essere cambiati o aggiornati da Xella Italia S.r.l. in qualsiasi momento senza preavviso e a sua disposizione. Il cliente non è esonerato dall'obbligo di verificare i dati e di adeguarsi alle normative vigenti, anche a livello locale, alla data dell'acquisto o dell'utilizzo dei materiali, nonché dall'obbligo del controllo statico, che deve essere necessariamente eseguito da un progettista autorizzato. In riferimento alla normativa europea REACH, Xella Italia S.r.l. dichiara di non integrare nelle sue produzioni prodotti che, in normali condizioni di utilizzo, liberano nell'ambiente delle sostanze chimiche. **Edizione 2016.01**

**YTONG**

**Xella Italia S.r.l.**

Via Zanica 19K - Località Padergnone  
24050 Grassobbio (BG)

www.ytong.it

ytong-it@xella.com

Per informazioni:

Numero Verde: 800 88 00 77

Fax Verde: 800 33 66 22

Tel.: 035 452 22 72

Fax: 035 423 33 50