

SIRIO POLIESTERE MINERAL SIRIO POLIESTERE

MEMBRANA IMPERMEABILIZZANTE BITUME DISTILLATO POLIMERO PLASTOMERICA, A BASE DI BITUME DISTILLATO E PLASTOMERI

CONFERISCE CREDITI **LEED**

CATEGORIA	CARATTERISTICHE			IMPATTO AMBIENTALE						MODALITÀ D'IMPIEGO			
			Reazione al fuoco										
PLASTOMERICHE	IMPERMEABILE	REAZIONE AL FUOCO		ECO GREEN	NON CONTIENE AMIANTO	NON CONTIENE CATRAME	NON CONTIENE CLORO	RICICLABILE	RIFIUTO NON PERICOLOSO	NON CONTIENE OLI USATI	APPLICAZIONE A FIAMMA	APPLICAZIONE AD ARIA CALDA	APPLICAZIONE CON CHIODI

Descrizione

Le membrane **SIRIO** sono costituite da bitume distillato e selezionato per l'uso industriale, additivato con un elevato tenore di polimeri plastomerici poliolefinici tali da ottenere una lega ad "inversione di fase" la cui fase continua è formata da polimero nel quale è disperso il bitume, dove le caratteristiche sono determinate dalla matrice polimerica e non dal bitume anche se questo ne costituisce l'ingrediente maggioritario. Le prestazioni del bitume vengono pertanto incrementate e risulta migliorata la durabilità e la resistenza alle alte e basse temperature mantenendo inalterate le già ottime qualità di adesività e di impermeabilità del bitume.

SIRIO è prodotta in varie grammature con armature in feltro di vetro e in tessuto non tessuto di poliestere stabilizzato.

SIRIO POLIESTERE e **MINERAL SIRIO POLIESTERE** sono armate con un composito in "tessuto non tessuto" di poliestere imputrescibile stabilizzato con fibra di vetro, di elevata resistenza meccanica ed elasticità e dotato di una ottima stabilità dimensionale a caldo che riduce i problemi di sciabolatura dei teli e di ritiro delle giunzioni di testa, perché è da 2 a 3 volte più stabile delle normali armature in tessuto non tessuto di poliestere.

Le membrane **SIRIO POLIESTERE** hanno la faccia superiore rivestita con talco fine serigrafato, omogeneamente distribuito, un trattamento brevettato che consente un agevole svolgimento delle spire dei rotoli unito ad una

sicura e veloce saldatura delle giunzioni.

Le versioni **MINERAL** hanno la faccia superiore autoprotetta con scagliette di ardesia incollate e pressate a caldo. Solamente una striscia laterale di sovrapposizione priva di ardesia e protetta con una fascia di film Flamina che va fusa a fiamma per saldare la giunzione.

La faccia inferiore delle membrane è rivestita con Flamina, un film plastico fusibile, ed è goffrata sia per ottenere la pretensione e quindi l'ottimale retrazione del film, che per offrire alla fiamma una maggior superficie e quindi una posa più sicura e più veloce. Quando la membrana è applicata a secco o per punti, la goffratura funge da diffusore di vapore.

Campi d'impiego

Le durevoli caratteristiche di resistenza meccanica e di elasticità e la stabilità sia ad alta che bassa temperatura delle membrane **SIRIO POLIESTERE** e **MINERAL SIRIO POLIESTERE** consentono di impiegarle in climi non particolarmente freddi come elemento di tenuta, sia per lavori nuovi che per rifacimenti:

- Su tutte le pendenze, sia in piano che in verticale e su superfici curve.
- Su piani di posa di diversa natura: piani di posa cementizi gettati in opera o prefabbricati, su coperture in legno, sui più diffusi isolanti termici usati in edilizia.
- Per le più disparate destinazioni d'uso: terrazze, tetti piani ed inclinati, sottotegola, rivestimenti dielettrici, muri controterra.

DESTINAZIONI D'USO DI MARCATURA "CE" PREVISTE SULLA BASE DELLE LINEE GUIDA AISPEC-MBP

EN 13707 - MEMBRANE BITUMINOSE ARMATE PER L'IMPERMEABILIZZAZIONE DI COPERTURE

- Sottostrato o strato intermedio in sistemi multistrato senza protezione pesante superficiale permanente - SIRIO POLIESTERE
- Strato superiore in sistemi multistrato senza protezione pesante superficiale permanente - MINERAL SIRIO POLIESTERE - 4.0 - 4.5 kg/m²

EN 13969 - MEMBRANE BITUMINOSE DESTINATE AD IMPEDIRE LA RISALITA DELL'UMIDITÀ DAL SUOLO

- Membrane per fondazioni - SIRIO POLIESTERE

EN 13859-1 - MEMBRANE DESTINATE AL SOTTOTEGOLA

- Sottotegola - MINERAL SIRIO POLIESTERE

CARATTERISTICHE TECNICHE

	Normativa	T	SIRIO POLIESTERE		MINERAL SIRIO POLIESTERE		
			Tessuto non tessuto di poliestere composito stabilizzato con fibra di vetro		Tessuto non tessuto di poliestere composito stabilizzato con fibra di vetro		
Armatura			3 kg/m ²	4 kg/m ²	-	-	-
Peso	EN 1849-1	±10%	-	-	3.5 kg/m ²	4.0 kg/m ²	4.5 kg/m ²
Peso MINERAL	EN 1849-1	±10%	-	-	-	-	-
Dimensioni rotoli	EN 1848-1	-1%	1x10 m	1x10 m	1x10 m	1x10 m	1x10 m
Impermeabilità • dopo invecchiamento	EN 1928 - B EN 1926-1928	≥ ≥	60 kPa 60 kPa		60 kPa -		
Resistenza a trazione delle giunzioni L/T	EN 12317-1	-20%	350/250 N/50 mm		-		
Forza a trazione massima L/T • dopo invecchiamento	EN 12311-1	-20%	400/300 N/50 mm		400/300 N/50 mm NPD		
Allungamento a trazione L/T • dopo invecchiamento	EN 12311-1	-15% V.A.	35/40%		35/40% NPD		
Resistenza al punzonamento dinamico	EN 12691 - A		700 mm		-		
Resistenza al punzonamento statico	EN 12730 - A		10 kg		-		
Resistenza alla lacerazione con il chiodo L/T	EN 12310-1	-30%	140/140 N		140/140 N		
Flessibilità a freddo	EN 1109	≤	-5°C		-5°C		
Res. allo scorrimento ad alte temp. • dopo invecchiamento	EN 1110 EN 1296-1110	≥ -10°C	110°C -		110°C 100°C		
Penetrazione dell'acqua • dopo invecchiamento	EN 1928 EN 1296-1928		-		W1 W1		
Euroclasse di reazione al fuoco	EN 13501-1		E		E		
Comportamento al fuoco esterno	EN 13501-5		F roof		F roof		

Caratteristiche termiche

Conduktività termica		0.2 W/mK	0.2 W/mK	0.2 W/mK	0.2 W/mK	0.2 W/mK
Capacità termica		3.60 KJ/K	4.80 KJ/K	4.20 KJ/K	4.80 KJ/K	5.40 KJ/K

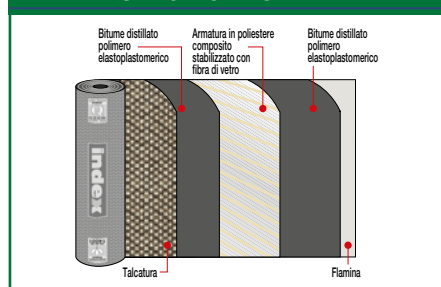
Conforme EN 13707 come fattore di resistenza al passaggio del vapore per le membrane bitume distillato polimero armate, ove non dichiarato, può essere assunto il valore $\mu = 20.000$.

La membrana ardesiata possono essere una diversa colorazione a seconda del periodo di stoccaggio. In ogni caso, il colore della membrana ardesiata non deve essere diverso da quello della membrana originale. È un fenomeno fisico di questa tipologia di membrane che non può essere oggetto di reclamo. Lo stesso per quanto riguarda il mantenimento del colore e le diverse colorazioni che possono verificarsi fra zone esposte e meno esposte della copertura per le tipologie colorate artificialmente.

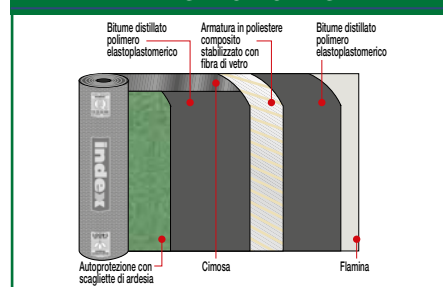
e le utilizzazioni del prodotto. Considerate le numerose possibilità d'impiego e la possibile interferenza di elementi da noi dipendenti, non ci assumiamo responsabilità in merito ai risultati. L'Acquirente è tenuto a stabilire sotto la propria responsabilità l'idoneità del prodotto all'impiego previsto.

COMPOSIZIONE DELLA MEMBRANA

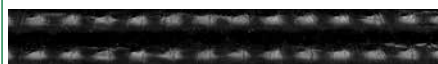
SIRIO POLIESTERE



MINERAL SIRIO POLIESTERE



FINITURE PRODOTTO



GOFFRATURA. La goffatura sulla superficie inferiore della membrana rivestita con film Flamina permette una posa sicura e veloce; diventando liscia, sotto l'effetto della fiamma, segnala la giusta fusione e consente una retrazione più rapida del film. La goffatura permette anche una buona diffusione del vapore; nella posa in semindipendenza e in indipendenza, nei punti dove resta intatta, evita bolle e rigonfiamenti.



TALCATURA. La talcatura della faccia superiore viene eseguita con un procedimento che distribuisce uniformemente un talco finissimo con un disegno particolare che evita accumuli e zone scoperte. Questo nuovo sistema permette un rapido svolgimento del rotolo ed una superficie di gradevole aspetto che consente una sfiamatura più veloce rispetto alle altre finiture minerali più grossolane.



AUTOPROTEZIONE MINERALE. Sulla faccia della membrana destinata a rimanere a vista, viene incollata a caldo una protezione formata da scaglie di ardesia di diverso colore. Questo scudo minerale protegge la membrana dall'invecchiamento provocato dai raggi UV.

I dati esposti sono dati medi indicativi relativi alla produzione attuale e possono essere cambiati e aggiornati dalla INDEX in qualsiasi momento senza preavviso. I suggerimenti e le informazioni tecniche fornite rappresentano le nostre migliori conoscenze riguardo le proprietà

• PER UN CORRETTO USO DEI NOSTRI PRODOTTI CONSULTARE I CAPITOLATI TECNICI INDEX • PER ULTERIORI INFORMAZIONI O USI PARTICOLARI CONSULTARE IL NOSTRO UFFICIO TECNICO •

index

A SIKA COMPANY

INDEX Construction Systems and Products S.p.A.
Via G. Rossini, 22 - 37060 Castel D'Azzano (VR) - T. +39 045 8546201 - Fax +39 045 518390

www.indexspa.it

Informazioni Tecniche Commerciali tecom@indexspa.it
Amministrazione e Segreteria index@indexspa.it
Index Export Dept. index.export@indexspa.it

