

Product Information

Language	ITALIANO
Nr.	251
Date	12/2015
Subject	MTT 2500



our power, your passion

NUOVE MOTOSEGHE PROFESSIONALI DA POTATURA MTT 2500

DESIGN

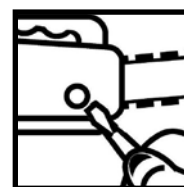
GIUGIARO

D E S I G N

PERFORMANCE



COMFORT



MTT 2500 "Carving"

La nuova motosega da potatura **MTT 2500** è la macchina ideale per soddisfare le esigenze degli utilizzatori professionisti: è affidabile e capace di adattarsi ad ogni situazione di lavoro, come la potatura in posizioni difficili e le operazioni di sramatura effettuate anche in posizioni non tradizionali (con macchina inclinata o capovolta).

La nuova motosega rappresenta un eccellente connubio di leggerezza, capacità di taglio, e flessibilità di utilizzo, distinguendosi come lo strumento ideale per coloro che devono affrontare le operazioni legate alla potatura di piante (in particolare per alberi da frutta e olivi).

L'evoluzione tecnica, i perfezionamenti e l'insieme dei nuovi contenuti è tale da conferire alla motosega:

- **affidabilità**
- **robustezza**
- **facilità di manutenzione**
- **leggerezza**

in tutte le più diverse condizioni di lavoro.

PRESTAZIONI E SOLUZIONI TECNICHE

- **Motore professionale** 2 tempi di 25,4 cm³ (EURO 2) con elevata potenza di 1,3 HP (1 kW), che garantisce ottime prestazioni.

L'ingombro ridotto, il peso contenuto e l'elevata velocità di taglio la rendono macchina ideale sia per la sramatura delle piante che la manutenzione e i piccoli tagli.

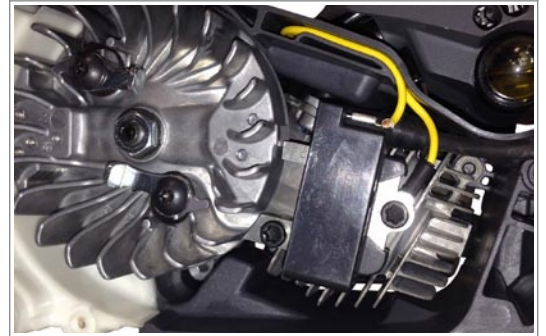
- **Pistone a 2 segmenti elastici**, **cilindro pressofuso** con riporto al Nichel, biella e albero motore forgiato (Fig. 1): garantiscono al motore grande resistenza e durata nel tempo.

Fig. 1



- **Bobina digitale** (Fig. 2) con **regolazione elettronica** e **limitatore giri**: assicura un avviamento agevolato, migliora le prestazioni garantendo una combustione sempre uniforme e un consumo ridotto di carburante.

Fig. 2



- **Frizione "ON-BOARD"** (Fig. 3) con campana e nastro freno integrati nel basamento: previene l'intrusione di corpi estranei tra le masse centrifughe assicurandone sempre il perfetto funzionamento, facilita le fasi di smontaggio del carter copricatena, semplifica le operazioni di pulizia e/o manutenzione ordinaria.

Fig. 3



- **Perno removibile** (Fig. 3a), così da facilitarne la sostituzione in caso di necessità.

- La **barra** (10"/25cm) **Carving** con **punta in stellite** (Fig. 4), (disponibile a richiesta) è indicata per poter svolgere lavori di precisione e dendrochirurgia o curare lesioni delle piante.

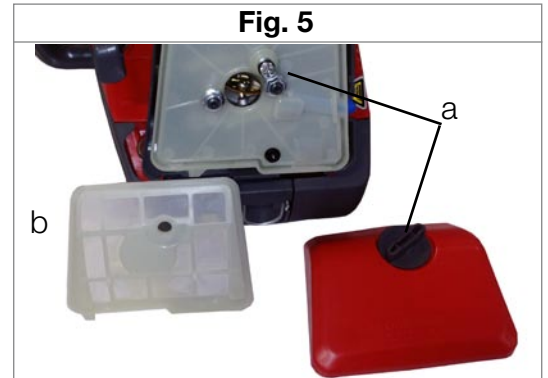
Fig. 4



- **Pompa olio** in **alluminio** ad ingranaggi **automatica** (Fig. 4a), comandata dalla campana frizione e portata olio nulla con il motore al minimo (minore consumo d'olio e inquinamento).
- Vite senza fine in plastica con boccia in ottone (Fig. 4b).

PRESTAZIONI E SOLUZIONI TECNICHE

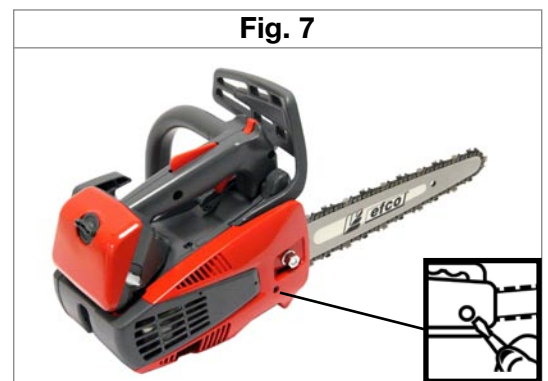
- **Filtro accessibile senza attrezzi:** è sufficiente svitare il pomello (Fig. 5a) di 1/4 di giro (è solidale al coperchio per evitare di perderlo).
- **Filtro in Nylon** di ampie dimensioni ed **il sistema di prefiltraggio aria a labirinto** (Fig. 5b): consentono una ottima azione filtrante, ideale per ambienti molto polverosi.



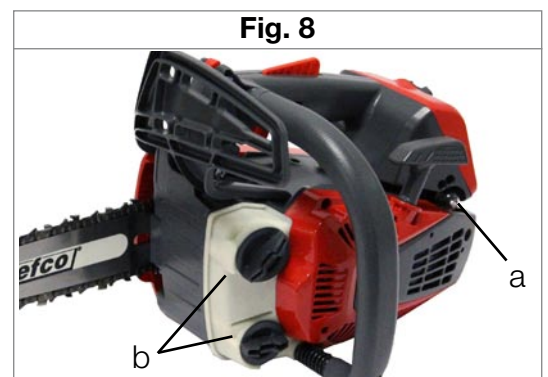
- **Avviamento facilitato "Easy On":** agevola la messa in moto del motore senza contraccolpi limitando lo sforzo dell'operatore (Fig. 6).



- **Tendicatena laterale** per intervenire con rapidità sulla tensione della catena in ogni posizione di lavoro (Fig. 7).

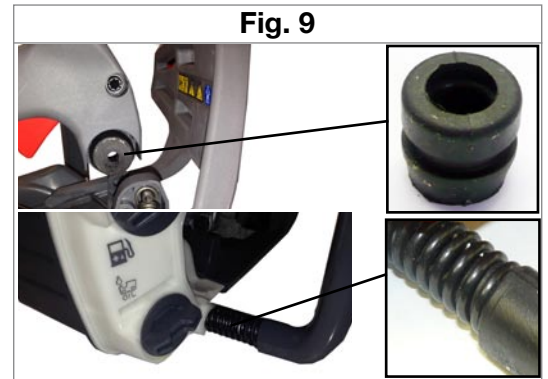


- Dispositivo **"Primer"** ben visibile, di facile accessibilità e azionamento (Fig. 8a): facilita l'avviamento a freddo, dopo ogni rifornimento di carburante e dopo lunghi periodi di inutilizzo.
- La **trasparenza** dei serbatoi (olio e mix) consente l'immediata visualizzazione dei livelli (Fig. 8b).



PRESTAZIONI E SOLUZIONI TECNICHE

- **Sistema antivibrante** formato da 1 ammortizzatore a molla e da 2 in gomma: favorisce un buon isolamento dell'operatore dalle vibrazioni per un maggior confort di utilizzo (Fig.9).



- **L'ingombro ridotto**, il **peso contenuto** assicurano maneggevolezza e perfetta guidabilità.

- **Ergonomia e bilanciamento** (Fig. 10), grazie ad un designer d'eccellenza (**GIUGIARO DESIGN**), la nuova motosega da potatura si distingue per un'ottima maneggevolezza in ogni posizione di lavoro senza affaticare l'operatore.

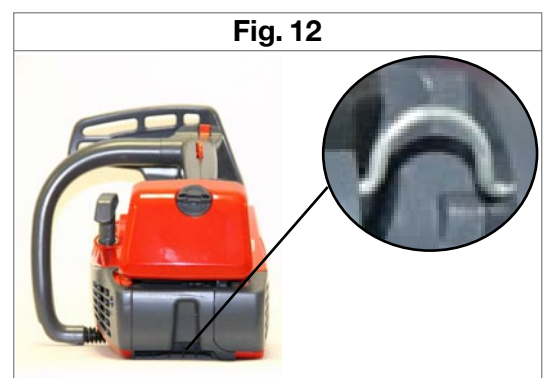


- **Ergonomia dei comandi**: tutti i comandi sono raggruppati e di facile accesso (Fig. 11).



- **L'interruttore on /off** (Fig. 11a) ritorna automaticamente nella posizione di accensione dopo ogni spegnimento (always on).

- **Gancio** per moschettone **ripiegabile**, in acciaio, è pensato per un aggancio rapido della macchina all'operatore (Fig. 12).





our power, your passion

CARATTERISTICHE TECNICHE

MODELLO	MTT 2500	
MOTORE		
TIPO		2 tempi Emak - Euro2
CILINDRATA	cm ³	25,4
ALESAGGIO	mm	34
CORSA	mm	28
GIRI AL MINIMO	rpm	3000 ÷ 3200
GIRI MAX A VUOTO (con barra/catena)	rpm	14500
POTENZA	HP/kW (rpm)	1,3 / 0,95 (9000)
COPPIA MAX	Nm (rpm)	1,1 (6500)
CONSUMO SPECIFICO CARBURANTE	g/HP h (rpm)	400 (9000)
CONSUMO ORARIO CARBURANTE	l/h (rpm)	0,66 (9000)
SISTEMA DI ACCENSIONE		
TIPO		Elettronico capacitivo
CANDELA		NGK CMR7A
SISTEMA DI ALIMENTAZIONE E LUBRIFICAZIONE		
CARBURATORE		Walbro WT-1163
CARBURANTE		2% (50:1)
CAPACITÀ SERBATOIO CARBURANTE	l	0,220
POMPA OLIO		Automatica (ad ingranaggi) - Portata nulla al minimo - Portata fissa
CAPACITÀ SERBATOIO OLIO	l	0,185
BARRA E CATENA		
LUNGHEZZA BARRA	in. (cm)	10" (25) rocchetto - 10" (25) carving
PASSO CATENA	in.	1/4" x .050" 58 maglie (rocchetto) - 1/4" x .050" 60 maglie (carving)
FRENO CATENA		Inerziale
TENDICATENA		Laterale
N° DENTI PIGNONE / velocità della catena al 133% della velocità di massima potenza del motore	N° / m/s	6 (rocchetto) / 22.9 - 8 (carving) / 20.3
PRESSIONE ACUSTICA EN 11681-1 EN 22868	dB (A)	97,7
LIVELLO POTENZA ACUSTICA GARANTITO 2000/14/EC EN 22868 - EN ISO 3744	dB (A)	111
LIVELLO VIBRAZIONI ROCCHETTO Barra 1/4" - 10" EN 11681-1 - EN 22867 - EN 12096	(m/s ²)	6.9 Sx - 8.8 Dx
LIVELLO VIBRAZIONI CARVING Barra 1/4" - 10" EN 11681-1 - EN 22867 - EN 12096	(m/s ²)	6.9 Sx - 8.2 Dx
ANTIVIBRANTI		2 gomma + 1 molla
DIMENSIONI (senza barra/catena)	mm	240x215x230
PESO	kg	2,7
RAPPORTO PESO/POTENZA	kg/kW	2,85

Sicurezza



EN 381-5: 1995 type A Classe 1 (20 m/sec.)

Omologato CE norme EN340 e EN 381-5 : 1995 tipo A, Classe 1, DPI di 2° categoria, resistente ad una velocità della catena di 20 m/sec.

Zona di protezione

180° anteriori, 5 cm lato interno gamba destra, 5 cm lato interno gamba sinistra.



Sicurezza	<ul style="list-style-type: none"> • Omologato CE EN340 e EN 381-5: 1995 tipo A, Classe 1. • DPI 2° categoria. • Protezione antistrappo – RIPSTOP. • Protezione antitaglio speciale a 5 strati (sofly).
Vestibilità	<ul style="list-style-type: none"> • Pantalone protettivo antitaglio espressamente concepito e realizzato per il tree climbing. Particolarmente leggero e traspirante. Vestibilità slim grazie al tessuto stretch trielastico garantisce il massimo confort ed elevata libertà di movimento.
Materiali	<ul style="list-style-type: none"> • Impermeabile trattamento SOFIGUARD. • 94% poliamide, 6% elastam (CORDURA - RIPSTOP) • Rinforzo nero: 50% poliamide, 45% poliestere, 5% elastam.

Taglie	Codice
Tg. 42	3255041
Tg. 44	3255042
Tg. 46	3255043
Tg. 48	3255044
Tg. 50	3255045
Tg. 52	3255046
Taglie supplementari a richiesta	
Imballo	Scatola di cartone

Praticità



Prestazioni antitaglio con tessuto "slimy" a strati di tessuto antitaglio ad alta tenacità, estremamente leggero e flessibile per garantire sicurezza, leggerezza, mobilità e libertà di movimento. Trattamento antiscalfate e capacità di asciugare dal fango. Facilitano la salita dagli alberi ed una piacevole permanenza al lavoro e a casa.



Torcione con cerniere sulla gamba sinistra.



Torcione sulla caviglia sulla gamba destra.



Angolo caviglia protetto e scappone per una vestibilità slim e la massima comodità d'uso anche con gli stivali.



Torcione laterale per la massima sicurezza libertà di movimento. Tira elasticizzato e chiusura con 2 bottoni e protezione con patch rinforzato.



2 bottoni laterali e tasca protettiva con cerniere, bottoni per tasca, 2 bottoni per tasca, rifiniture elastiche.



Stacco, caviglia e gamba protette in tessuto. Mobilità e traspirante per la massima libertà di movimento ed sicurezza.



our power, your passion

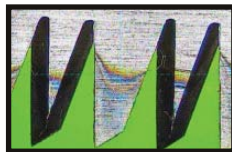
SEGHETTO RICHIUDIBILE SRM18R



Lama in acciaio con elevato contenuto di carbonio, trattamento antiruggine al cromo. Lama sostituibile rimuovendo vite e dado.



Denti affilati su 3 piani con tempra ad impulsi per prolungare al massimo la durata dell'affilatura.



La lavorazione della lama detta "a piani svasati" agevola la penetrazione nel ramo diminuendo radicalmente l'attrito.



Modello

SEGHETTO SRM18R

Codice

3063042

Ean 13

8026619053468

Tipo di taglio

Ad azione di taglio tirante

Lama

Alto contenuto di carbonio, trattamento al cromo duro

Lunghezza lama

18 cm

Trattamento

Tempra ad impulsi

Impugnatura

Gomma antiscivolo

Manico

Plastica

Ricambi

Disponibili

Peso

210 g

Imballo

Scatola 10 pezzi



our power, your passion

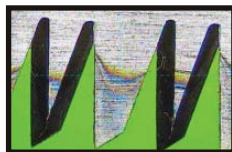
SEGHETTO FISSO SRM30



Lama in acciaio con elevato contenuto di carbonio, trattamento antiruggine al cromo. Lama sostituibile rimuovendo vite e dado.



Denti affilati su 3 piani con tempra ad impulsi per prolungare al massimo la durata dell'affilatura.



La lavorazione della lama detta "a piani svasati" agevola la penetrazione nel ramo diminuendo radicalmente l'attrito.



Modello

SEGHETTO SRM30

Codice

3063059

Ean 13

8026619055318

Tipo di taglio

Ad azione di taglio tirante

Lama

**Ad alto contenuto di carboni
trattamento al cromo duro**

Lunghezza lama

30 cm

Trattamento

Tempra ad impulsi

Impugnatura

Gomma antiscivolo

Manico

Plastica

Ricambi

Disponibili

Peso

240 g

Imballo

Scatola 10 pezzi