

**SITOL<sup>®</sup>SILICON**

**Torggler**

# ACETICO

SIGILLANTE SILICONICO  
A RETICOLAZIONE ACETICA



## ACETICO

### Caratteristiche

**SITOL SILICON ACETICO** è un sigillante siliconico a base di Silopren<sup>®</sup> a reticolazione acetica.

Indurisce molto rapidamente e possiede un'eccezionale resistenza ai raggi ultravioletti ed agli agenti atmosferici.

**SITOL SILICON ACETICO** ha una resistenza all'invecchiamento superiore a qualsiasi altro sigillante a base di resine non siliconiche, a distanza di vent'anni dall'applicazione non si notano microfessure o tracce di sfarinamento. È idoneo al contatto con acqua potabile.

Possiede un'ottima adesione anche senza **PRIMER SILICON** su vetro, superfici porcellanate o smaltate ed ha una buona adesione alla maggioranza dei supporti non porosi. Il suo modulo elastico è elevato.

### Campi d'impiego

La rapidità d'indurimento e l'elevato modulo elastico lo rendono adatto alla sigillatura ed all'incollaggio statico di elementi vetrosi nelle diverse applicazioni del vetro: finestre, vetrate, vetrocemento, vetro profilato, acquari (sec. DIN 32622), oggetti artistici, collettori solari, accessori per il bagno.

È inoltre idoneo alla sigillatura elastica delle connessioni tra serramenti e facciate e per la riparazione delle guarnizioni di tenuta nelle automobili. È indicato per la sigillatura di boccaporti e attrezzature di coperta sulle imbarcazioni, nelle roulotte e nei campers. Viene inoltre utilizzato negli elettrodomestici.

OSSERVAZIONI: il tipo R/6 non è adatto per acquari. La massa non vulcanizzata irrita gli occhi.

### La gamma dei colori

① trasparente, ② bianco, ③ nero, ④ tabacco, ⑤ grigio, ⑥ avorio RAL 1013.



### Istruzioni per l'impiego

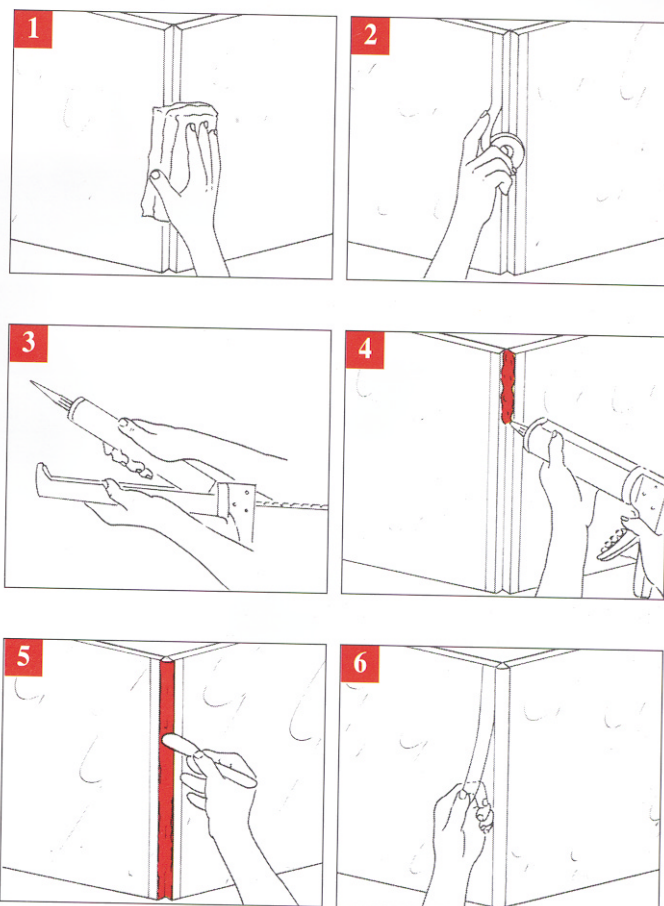
Dimensionamento del giunto: profondità minima = 6 mm  
Per spessori fino a 10 mm la profondità deve essere uguale allo spessore del giunto e comunque non inferiore a 6 mm.

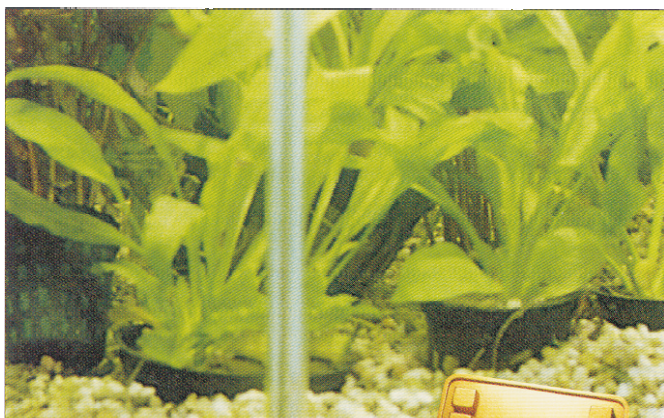
Per spessori da 10 a 20 mm = almeno 10 mm.

Per spessori oltre 20 mm = almeno metà dello spessore.

- 1) I fianchi del giunto devono essere puliti, sgrassati e asciutti. Con supporti porosi si consiglia di trattare preventivamente con **PRIMER SILICON**. Nei giunti di dilatazione profondi tamponare con profilati espansi rigidi, prima di sigillare.
- 2) Tendere un nastro adesivo lungo i fianchi del giunto.
- 3) Inserire la cartuccia nell'apposita pistola, aprirla, avvitare il beccuccio e tagliare la punta in modo da ottenere una apertura sufficiente.
- 4) Iniettare il sigillante in abbondanza.
- 5) Lisciare con spatola umida entro 5 minuti dall'applicazione esercitando una certa pressione in modo da eliminare i vuoti d'aria.
- 6) Togliere il nastro adesivo.

Pulizia attrezzi: allo stato plastico del sigillante con solventi; dopo indurimento solo meccanicamente.





### SITOL SILICON ACETICO

risponde alla certificazione di conformità controllata alla norma ISO 11600 che garantisce i valori prestazionali di un sigillante siliconico è pertanto in grado di fornire i migliori presupposti qualitativi per una ottimale riuscita del lavoro.

**SITOL SILICON ACETICO** Classe 20 LM (secondo ISO 11600) è infatti testato secondo:

<b>EN 27389</b>	Determinazione del recupero elastico
<b>EN 27390</b>	Determinazione della resistenza allo scorrimento
<b>EN 28339</b>	Determinazione delle proprietà tensili
<b>EN 28340</b>	Determinazione delle proprietà tensili con trazione prolungata
<b>EN 9047</b>	Determinazione delle proprietà di adesione e coesione alle alte e basse temperature
<b>EN 10563</b>	Determinazione di variazione del volume dopo trattamento termico
<b>EN 10590</b>	Determinazione delle proprietà adesive dopo immersione in acqua con trazione prolungata
<b>ISO 11431</b>	Determinazione delle proprietà adesive e coesive su vetro dopo azione dei raggi UV in immersione
<b>EN 11432</b>	Determinazione della deformazione dopo compressione, indice di comportamento elastico

### Tabella indicativa dei consumi

giunto spessore x profondità (mm)	consumo al metro lineare	metri lineari realizzati con una cartuccia
6 x 6	36 ml	8,7
8 x 8	64 ml	4,9
10 x 10	100 ml	3,1
15 x 10	150 ml	2,1
20 x 10	200 ml	1,5

### Stoccaggio

**SITOL SILICON ACETICO** deve essere immagazzinato in ambiente asciutto e fresco. In tali condizioni la stabilità allo stoccaggio è di almeno 18 mesi.

Cartucce non completamente consumate possono essere conservate per circa 3 mesi se ben chiuse.

### Confezioni

Cartucce da 280 ml.

Cartucce da 310 ml.

Minicartucce da 80 ml.





# SITOL<sup>®</sup> SILICON

## ACETICO

SIGILLANTE SILICONICO  
A RETICOLAZIONE ACETICA



### Dati tecnici

Massa volumica (UNI 8490/2)	:	1,027 g/ml (trasparente) 1,04 g/ml (colorati) 1,03 g/ml (tipo Trasparente "E") 1,024 g/ml (tipo Trasparente "R/6")
Temperatura di applicazione	:	da -15°C a +60°C
Tempo di reticolazione superficiale (MIT 33*)	:	ca. 20 minuti ca. 28 minuti (tipo Trasparente "E")
Velocità di indurimento dall'esterno verso l'interno a 23°C (MIT 32*)	:	ca. 3,5 mm in 24 <sup>h</sup> ca. 3,0 mm in 24 <sup>h</sup> (tipo Trasparente "E") ca. 4,5 mm in 24 <sup>h</sup> (tipo Trasparente "R/6")
Temperatura di esercizio	:	da -50°C a +200°C
Durezza Shore A (DIN 53505)	:	ca. 20 ca. 18 (tipo Trasparente "E") ca. 15 (tipo Trasparente "R/6")
Allungamento percentuale a rottura (EN 28339/B supporto in vetro)	:	ca. 170%
Carico a rottura per trazione (EN 28339/B supporto in vetro)	:	ca. 0,58 MPa
Modulo elastico al 100% (EN 28339/B supporto in vetro)	:	ca. 0,43 MPa
Recupero elastico (EN 27389/B supporto in vetro)	:	ca. 98%
Allungamento massimo di esercizio	:	25%
Resistenza agli acidi	:	ottima
Resistenza alle basi	:	ottima
Odore dopo reticolazione	:	nullo

\* I Metodi Interni Torggler sono a disposizione su richiesta

# Torggler

**Chimica spa**

AZIENDA CON SISTEMA QUALITÀ CERTIFICATO UNI EN ISO 9001

Torggler Chimica spa  
39020 Marleno, ITALIA - Via Prati Nuovi, 9  
Tel. +39 0473 282500 - Fax +39 0473 282501  
info@torggler.com - www.torggler.com

Le informazioni contenute in questo prospetto sono, per quanto risulta a nostra conoscenza, esatte ed accurate, ma ogni raccomandazione e suggerimento dato è senza alcuna garanzia, non essendo le condizioni di impiego sotto il nostro diretto controllo. In casi dubbi è sempre consigliabile fare delle prove preliminari e/o chiedere l'intervento dei nostri tecnici. La presente scheda tecnica sostituisce quelle precedenti.