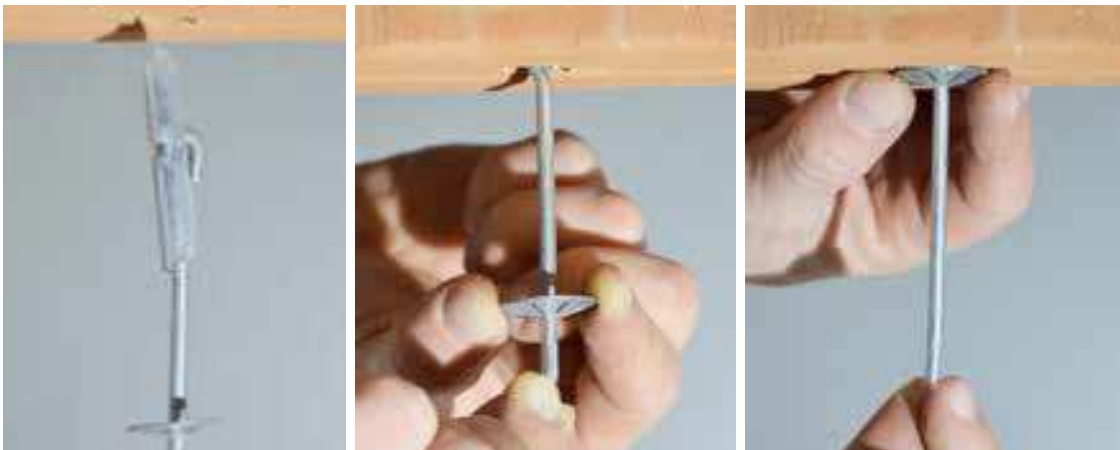




FORNITURE PER FINITURE D'INTERNI E ISOLAMENTI TERMOACUSTICI • PRODUZIONE • ELABORAZIONE COMMERCIALIZZAZIONE • IMPORT / EXPORT FISSAGGI • ACCESSORI METALLICI • UTENSILERIA TECNICA

NAMCSU13M - PENDINO DIAM. 4 CON ANCORINA



DESCRIZIONE PRODOTTO

PENDINO Diam. 4 CON ANCORINA BREVETTATO

- Il pendino NAMCSU13 è di filo zincato cotto di diametro 4 mm.
- L'ancorina è in acciaio zincato, la rondella in acciaio armonico C.70 con sistema di non ritorno.
- Il pendino è utilizzato come accessorio metallico da utilizzare per il sostentamento di strutture in cartongesso.
- È prodotto nelle varianti riportate nella tabella "INFORMAZIONI TECNICHE".

Akifix S.p.A. - unipersonale

Sede logistica e amministrativa: Viale Caduti sul Lavoro, 9 - 11 - 13 - 60030 Monsano - Ancona - Italy
Tel. +39 0731 61 90 25 Fax +39 0731 61 92 80

Sede logistica e amministrativa Nord Italia: Via dell'Adige, 5 - 39040 Cortaccia - Bolzano - Italy
Tel. +39 0471 81 78 00

Sede legale: Corso Italia, 27 - 39100 Bolzano - Italy

C.F./P.IVA/ R.I. Bolzano 02395720424 Capitale sociale € 2.810.000,00 i.v.

Website: www.akifix.com **e-mail:** info@akifix.com akifix@akifix.com





FORNITURE PER FINITURE D'INTERNI E ISOLAMENTI TERMOACUSTICI • PRODUZIONE • ELABORAZIONE
COMMERCIALIZZAZIONE • IMPORT / EXPORT FISSAGGI • ACCESSORI METALLICI • UTENSILERIA TECNICA

SCHEMA TECNICA

Rev. 1
Data: 01/09/2016

TIPOLOGIE D'USO

Il pendino viene utilizzato per la sospensione dei profili a soffitto al fine di supportare la tenuta di controsoffittature varie.

- Il supporto su cui va agganciato è su mattone forato a soffitto (ancorina) e su gancio con molla alla base (pendino).
- L'utilizzazione e il montaggio del prodotto è esclusivamente riservato a personale esperto.

ISTRUZIONI D'USO E INSTALLAZIONE

In funzione del peso della struttura (orditura + rivestimento) si deve determinare le distanze di sospensione e l'interasse dell'orditura di supporto indicate nella tabella "DISTANZA TRA I PUNTI DI SOSPENSIONE CONSIGLIATA PER ORDITURA SEMPLICE E DOPPIA".

Gli elementi di sospensione devono essere fissati nel centro della sezione dei profili portanti dell'orditura e a piombo con il controsoffitto, per evitare sollecitazioni di torsione, in numero adeguato al peso del soffitto.

Le distanze tra i profili dell'orditura e tra i punti di sospensione è funzione del tipo, numero e spessore delle lastre e della direzione di posa e sono indicate nelle tabelle "DISTANZA TRA I PUNTI DI SOSPENSIONE CONSIGLIATA PER ORDITURA SEMPLICE E DOPPIA".

Non devono essere previsti fori nei profili, per evitare la riduzione della sezione resistente e il conseguente indebolimento della struttura del soffitto.

AVVERTENZE

Le informazioni relative alle caratteristiche del gancio da utilizzare sono indicate nella tabella "INFORMAZIONI TECNICHE".

- I rischi dovuti ad un montaggio sbagliato sono abbastanza rilevanti, per prevenirli si deve fare molta attenzione agli ancoraggi e ai bilanciamenti della struttura ed in ogni caso tutte le operazioni devono essere effettuate da personale esperto.

Akifix S.p.A. - unipersonale

Sede logistica e amministrativa: Viale Caduti sul Lavoro, 9 - 11 - 13 - 60030 Monsano - Ancona - Italy
Tel. +39 0731 61 90 25 Fax +39 0731 61 92 80

Sede logistica e amministrativa Nord Italia: Via dell'Adige, 5 - 39040 Cortaccia - Bolzano - Italy
Tel. +39 0471 81 78 00

Sede legale: Corso Italia, 27 - 39100 Bolzano - Italy

C.F./P.IVA/R.I. Bolzano 02395720424 Capitale sociale € 2.810.000,00 i.v.

Website: www.akifix.com **e-mail:** info@akifix.com akifix@akifix.com



ISO 9001



SCHEDA TECNICA

Rev. 1
Data: 01/09/2016

FORNITURE PER FINITURE D'INTERNI E ISOLAMENTI TERMOACUSTICI • PRODUZIONE • ELABORAZIONE COMMERCIALIZZAZIONE • IMPORT / EXPORT FISSAGGI • ACCESSORI METALLICI • UTENSILERIA TECNICA

- AKIFIX S.p.A. non si assume nessun tipo di responsabilità nel caso in cui non vengano rispettate tutte le informazioni riportate nella scheda tecnica.
- Tutti gli accessori metallici utilizzati per la sospensione sono stati testati in combinazione esclusivamente con componenti prodotti o commercializzati dalla AKIFIX S.p.A. e quindi appositamente studiati per garantire un perfetto utilizzo. Quindi tutti i dati tecnici forniti si ritengono validi e garantiti solo nel caso in cui tutti gli elementi metallici che compongono la sospensione siano di proprietà della AKIFIX S.p.A.

INFORMAZIONI TECNICHE

Codice	Descrizione	Diametro	Carico massimo consentito in posizione verticale	pz. Per Confezione
NAMCSU13001	Pendino da 30 cm	10 mm	20 Kg	100
NAMCSU13002	Pendino da 40 cm	10 mm	20 Kg	100
NAMCSU13003	Pendino da 50 cm	10 mm	20 Kg	100
NAMCSU13004	Pendino da 60 cm	10 mm	20 Kg	100
NAMCSU13005	Pendino da 80 cm	10 mm	20 Kg	100
NAMCSU13006	Pendino da 100 cm	10 mm	20 Kg	100
NAMCSU13007	Pendino da 150 cm	10 mm	20 Kg	100

Akifix S.p.A. - unipersonale

Sede logistica e amministrativa: Viale Caduti sul Lavoro, 9 - 11 - 13 - 60030 Monsano - Ancona - Italy
Tel. +39 0731 61 90 25 Fax +39 0731 61 92 80

Sede logistica e amministrativa Nord Italia: Via dell'Adige, 5 - 39040 Cortaccia - Bolzano - Italy
Tel. +39 0471 81 78 00

Sede legale: Corso Italia, 27 - 39100 Bolzano - Italy

C.F./P.IVA/ R.I. Bolzano 02395720424 Capitale sociale € 2.810.000,00 i.v.

Website: www.akifix.com **e-mail:** info@akifix.com akifix@akifix.com



ISO 9001



**FORNITURE PER FINITURE D'INTERNI E ISOLAMENTI TERMOACUSTICI • PRODUZIONE • ELABORAZIONE
COMMERCIALIZZAZIONE • IMPORT / EXPORT FISSAGGI • ACCESSORI METALLICI • UTENSILERIA TECNICA**

DISTANZA TRA I PUNTI DI SOSPENSIONE CONSIGLIATA PER ORDITURA SEMPLICE

Classe di carico "p" in Kg/m ²	Distanza sospensione in mm.	Distanza orditura primaria in mm	
		Posa trasversale	Posa longitudinale
≤15 Kg	900	500	400
15<p≤30	750	500	400
30<p<40	600	500	420

DISTANZA TRA I PUNTI DI SOSPENSIONE CONSIGLIATA PER ORDITURA DOPPIA

Classe di carico "p" in Kg/m ²	Distanza sospensione in mm.	Interasse profili primari mm	Interasse orditura secondaria in mm	
			Posa trasversale	Posa longitudinale
≤15 Kg	900	1000	500	400
15<p≤30	750	1000	500	400
30<p<40	600	750	500	420

Le distanze tra i profili dell'orditura e tra i punti di sospensione sono state calcolate nell'ipotesi di una distribuzione uniforme del peso della struttura. Nel caso si verifica una distribuzione non omogenea del carico tali distanze vanno ricalcolate in funzione del carico massimo consentito per la il pendino utilizzato e del peso della struttura.

Per altri tipi di orditure qui non citate va rivista la distanza dei punti di sospensione, e l'interasse dei profili fondamentale per un corretto dimensionamento di un controsoffitto.

In relazione al carico massimo del pendino utilizzato e del peso dell'orditura.

Akifix S.p.A. - unipersonale

Sede logistica e amministrativa: Viale Caduti sul Lavoro, 9 - 11 - 13 - 60030 Monsano - Ancona - Italy
Tel. +39 0731 61 90 25 Fax +39 0731 61 92 80

Sede logistica e amministrativa Nord Italia: Via dell'Adige, 5 - 39040 Cortaccia - Bolzano - Italy
Tel. +39 0471 81 78 00

Sede legale: Corso Italia, 27 - 39100 Bolzano - Italy

C.F./P.IVA/ R.I. Bolzano 02395720424 Capitale sociale € 2.810.000,00 i.v.

Website: www.akifix.com **e-mail:** info@akifix.com akifix@akifix.com



ISO 9001